

平成25年1・2月号 第58号

# にこにこ新聞 日々楽々

浅間設備工業(株):発行

未来に残すエンディングノート

明けましておめでとうございます。新しい年の始まりはいつでも胸躍るものです。大正から昭和にかけて活躍した小説家の吉屋信子さんは、そんな心境を「初暦知らぬ月日の美しく」と詠みました。

これから訪れる月日は美しくあってほしいものですが、何かと不安な時代でもありません。今年40歳の節目を迎えるある女性は、このお正月から終活「ひょうかつ」として「エンディングノート」を書き始めたそうです。

人生の終わりをより良く締めくくるための準備をして、より自分らしく生きていく活動を「終活」と呼ぶようになった。万が一に備えて家族にメッセージを残したり、終末期医療の方針、お葬式やお

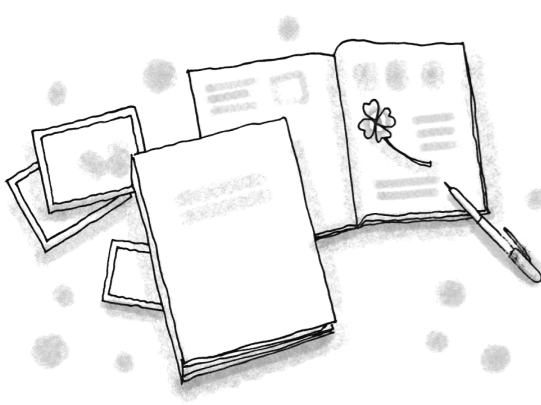
墓などの希望を書き記したり、保険や財産のことを明記しておいたり。ひと昔前は遺言状という形で残したものを、最近は「エンディングノート」を活用する人が増えています。

60歳以上の男女を対象にしたアンケートでは、半数近くが「エンディングノートを書いてみたい」と回答したそうです。また、昨年の東日本大震災を機に、三十代から終活としてエンディングノートを書き始める人も増えていると聞きました。

特に最近注目されているのは「Never Ending Note」や「バー・エンディング・ノート」(集英社)です。遺言状が人生の終わりを「見つけて書く

ものなら、このエンディングノートは「未来」を見つけて書く「自分本」といったところ。大切な人へのメッセージや、データの入欄はもちろん、私のお気に入り、心に残る言葉、人生ベストテン、レシピノート、宝物など、「私」という一人の人間を文章やイラスト、写真などで自由に表現できる作りが若い女性から支持されているようです。

利用者の中には、年表で80歳の自分をイメージしたら「本当にほしいもの」がわかってきた」という人もいます。書いていくうちに改めて「自分」を知り、自分を見つめ直すきっかけと同時に「これから」が見えてくる。それがエンディングノートの良さなの



かもしれない。

知らぬ月日も美しいけれど、すでに過ぎてきた月日も美しく輝いていたことに気づいたとき、「これから」をもっと大切に、もっと楽しみながら生きていこうと思えるのではないかと思います。エンディングノートはそのきっかけのひとつ。ほかにも色々な形があるでしょう。自分の「これから」に大いに期待しながら今年も素晴らしい年でありたい。

## この日、何の日?

かなり不十分なことが明らかになったからです。火災の翌日の朝日新聞で、日本人はこうした、貴重なもの『の取扱いが全く下手でテラメダ』と非難した

奈良の観光名所として知られる法隆寺。ご本尊が安置されている金堂は威風堂々たる建造物で、現存する世界最古の木造建築として世界的にも価値の高い文化財でしたが、1949(昭和24)年1月26日の火災によって全焼し、国宝の十二面壁画の大半も焼損しました。

この火災は日本に大きな衝撃を与えました。それまでも文化財保護の法律はありましたが、日本の保護レベルは世界的に見て



のは、当時のロンドン・タイムズの東京支局長です。1955(昭和30)年、この火災の反省から、火災があった1月26日を「文化財防火デー」に制定。文化財を火災から守ろうというスローガンに「文化財保護の大切さをアピールする日」になりました。

1993(平成5)年12月に法隆寺が世界文化遺産登録された翌年、それを記念して、抽選で当選した人に火災で焼損した壁画が特別公開されました。

## 新春 来福



日々楽々をご購読の皆さまに恒例のビンゴを始めます。昨年当選されました方、おめでとうございます。今年もお楽しみに!!

今回も、発表数字6個+1個。プラス1個は、新聞の中に掲載いたしますので、毎回お見逃しなくご覧ください!!

景品は奥様に好評な家事の必需品『洗剤セット』



当選数は6人までとさせていただきます。先着順になりますので、お早いご連絡をお願いします。(一軒あたり一枚発行のみとさせていただきます)

ビンゴの方は、事前に弊社にご連絡上、受け取りに来てください。(郵送・配達等は致しておりません。ご了承ください。)

平成25年 第1回目の数字は...

18・46・39・41・50・7・? お正月企画としてさらにもう1つ発表!!

## リフォームもできる身近な水道屋さん 浅間設備工業株式会社

☎ 0267-67-4130  
FAX 0267-68-5831  
E-mail info@asamasetubi.co.jp  
http://www.asamasetubi.co.jp  
住所 佐久市岩村田住吉町159-3 (佐久I.C東信号横)

